


23.10.2014



INTEGRIERTES STADTENTWICKLUNGSKONZEPT


3. Workshop

SIGMA PLAN* WEIMAR GmbH
Interdisziplinäre Bauplanung




Inhaltsverzeichnis

1. **Auswertung und Zusammenfassung:**
 - Ergebnisse des 2. Workshops
 - Gesprächszusammenfassungen
 - Ergebnisse der Umfrage
2. **Input I :** Was ist ein Leitbild?
3. **Input II:** Zusammenfassung bisheriger Leitbildideen
4. **Arbeitsphase:** Entwicklung eines Leitbildes




INTEGRIERTES STADTENTWICKLUNGSKONZEPT

SIGMA PLAN* WEIMAR GmbH
Interdisziplinäre Bauplanung


1. Auswertung und Zusammenfassung - 2. Workshop 


- Einführung zu den Themenfeldern Gewerbe und Arbeitsmarkt
- Förderung der Herausbildung von Netzwerken
- Umsetzung von einer breiten Interessengruppe getragen
- **Übergeordnetes Ziel: Attraktivierung der Innenstadt, dabei aber andere Bereiche nicht aus den Augen verlieren**
- Benennung von Maßnahmen der Vergangenheit (z.B. Frankenhäuser Franken, Einbindung der Bundeswehrangehörigen)
- Maßnahmen und Dinge, die im ISEK Beachtung finden sollten, werden konkret benannt (z.B. Verbesserung Zusammenarbeit, Belebung der Kräme, Erstellung Gastronomieführer, Ansiedlung von Läden mit Alleinstellungsmerkmal, Durchführung einer Zielgruppen- und Bedarfsanalyse)
- Die Ergebnisse der Workshops werden regelmäßig auf der Homepage der Stadt veröffentlicht




INTEGRIERTES STADTENTWICKLUNGSKONZEPT

SIGMA PLAN* WEIMAR GmbH
Interdisziplinäre Bauplanung

1. Auswertung und Zusammenfassung - 2. Workshop 




Zeitungsartikel zur Verteilung der Fragebögen und Veröffentlichung der Ergebnisse auf der Homepage der Stadt, Stand 07.10.2014




INTEGRIERTES STADTENTWICKLUNGSKONZEPT

SIGMA PLAN* WEIMAR GmbH
Interdisziplinäre Bauplanung


1. Auswertung und Zusammenfassung - Gespräch Kur GmbH 

- Gespräch mit Hr. Knorr, Geschäftsführer
- Herausarbeitung von Alleinstellungsmerkmalen
- Förderung der Herausbildung von Netzwerken
- Gesundheit und Erholung als wichtiger Standortfaktor
- Bad Frankenhausen als Wohnstandort für Menschen, die in Erfurt, Weimar, Nordhausen arbeiten
- Benennung konkreter Vorschläge:
 - Zusammenarbeit von Reha, Stadt, Gastronomen, Gewerbe, Gastgewerbe
 - Erarbeitung eines Gastronomie-Führers
 - Energiekonzept
 - Barrierefreiheit
 - Entwicklung von Bonusheften für die Gäste




INTEGRIERTES STADTENTWICKLUNGSKONZEPT

SIGMA PLAN* WEIMAR GmbH
Interdisziplinäre Bauplanung

1. Auswertung und Zusammenfassung - Gespräch Regionalmuseum 



- Gespräch mit Dr. Hahnemann, Leiter Regionalmuseum und Stadtarchiv
- drei Mitarbeiter (Teilzeitstellen)
- Besucherzahlen in allen Museen der Stadt rückläufig, z.B. Panorama-Museum, letzte 10 Jahre von 100.000 auf 75.000
- Strukturreformen notwendig, um bestehen zu können, z.B. alle Museen in einem Verein/Konstrukt zusammenbringen (Oberkirche, Hausmannsturm, Museen etc.), Vorbild Mühlhausen
- Überregionales Kulturentwicklungskonzept in der Region Nordthüringen:
 - Kulturpublikum aus allen Generationen erreichen
 - Aufbau funktionierender Netzwerke
 - Zusammenarbeit Tourismus- und Kulturverantwortliche, um Angebote für Touristen **und** Einheimische zu schaffen



INTEGRIERTES STADTENTWICKLUNGSKONZEPT

SIGMA PLAN* WEIMAR GmbH
Interdisziplinäre Bauplanung

1. Auswertung und Zusammenfassung - Umfrage/Fragebogen





INTEGRIERTES STADTENTWICKLUNGSKONZEPT
Bad Frankenhausen

SIGMA PLAN* WEIMAR GmbH
Interdisziplinäre Bauplanung

1. Auswertung und Zusammenfassung - Umfrage/Fragebogen

- Verteilung über das Amtsblatt, persönliche Ausgabe und per Mail (insgesamt 5.692 Fragebögen ausgegeben)
- Rücklauf von 33 Fragebögen, das entspricht 0,6 Prozent (Stand: 22.10.2014)
- davon wurden:
 - 22 Fragebögen per Mail/Post eingesandt (22/92)
 - 11 Fragebögen aus dem Amtsblatt ausgeschnitten und eingesandt (11/5.600)




INTEGRIERTES STADTENTWICKLUNGSKONZEPT
Bad Frankenhausen

SIGMA PLAN* WEIMAR GmbH
Interdisziplinäre Bauplanung

1. Auswertung und Zusammenfassung - Umfrage/Fragebogen

- Allgemeine Angaben/Erkenntnisse (2010/2030):
 - **Durchschnittsalter: 56 Jahre** (45,7/50,1)
 - **Altenquotient: 73,7** (35,5/68,6)
- **Verhältnis Eigentum/Miete: 6/27**
- **Verhältnis berufstätig ja/nein: 15/18**
davon nein, weil Rentner: 16 von 18
also, bereinigt um Rentner: 15/2
entspricht Arbeitslosenquote von **13 Prozent**
(September 2014 Kyffhäuserkreis: 9,9 Prozent)

Thüringer Landesamt für Statistik, Stat. Bericht, Bevölkerungsvorausberechnung, Erfurt 2011

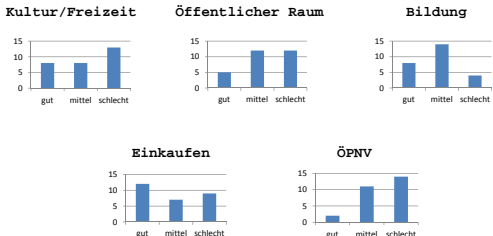



INTEGRIERTES STADTENTWICKLUNGSKONZEPT
Bad Frankenhausen

SIGMA PLAN* WEIMAR GmbH
Interdisziplinäre Bauplanung

1. Auswertung und Zusammenfassung - Umfrage/Fragebogen

Beurteilen Sie bitte Ihr Wohnumfeld hinsichtlich...!

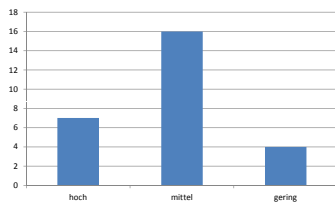




INTEGRIERTES STADTENTWICKLUNGSKONZEPT
Bad Frankenhausen

SIGMA PLAN* WEIMAR GmbH
Interdisziplinäre Bauplanung

1. Auswertung und Zusammenfassung - Umfrage/Fragebogen

Bitte beurteilen Sie den Stellenwert von Familie in Bad Frankenhausen!

INTEGRIERTES STADTENTWICKLUNGSKONZEPT
Bad Frankenhausen


SIGMA PLAN* WEIMAR GmbH
Interdisziplinäre Bauplanung

1. Auswertung und Zusammenfassung - Umfrage/Fragebogen

Wie unterstützen Stadt und andere Akteure Familien bei der Vereinbarkeit von Familie und Beruf?

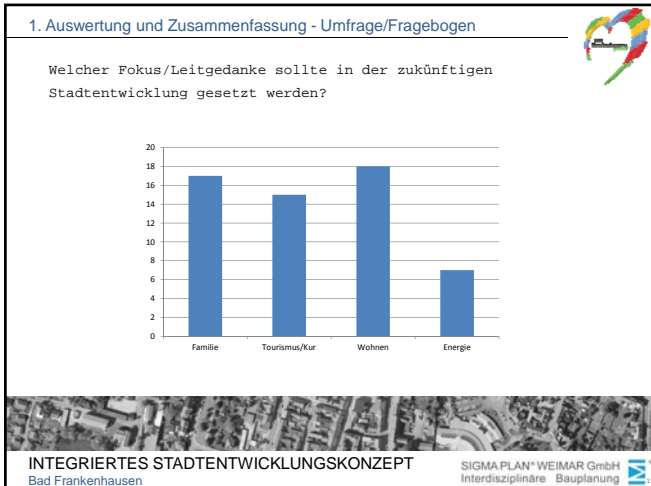
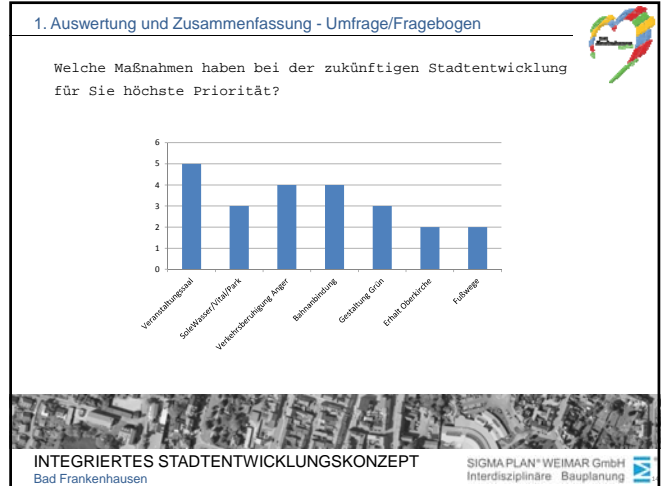
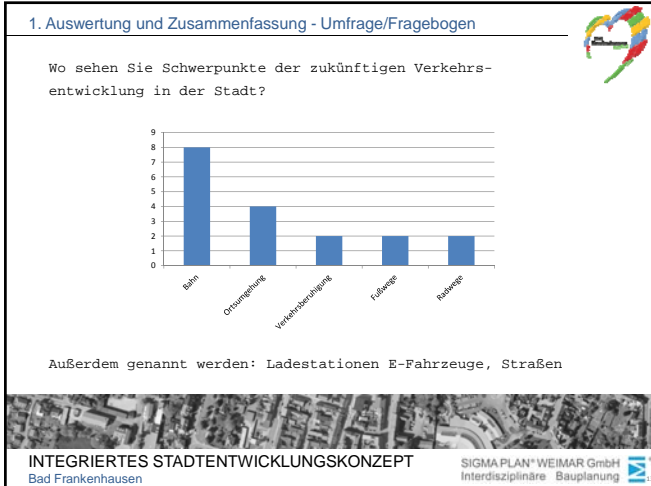
Die Bewertung fällt, wie aus Antworten wie „gar nicht“, „schlecht“, „nicht gut“ zu entnehmen ist, nicht sehr gut aus. Hervorgehoben wird lediglich das Familienbündnis, in welchem sich verschiedene Akteure zusammengeschlossen haben sowie die Bereitstellung von ausreichende Kindergartenplätzen.

Negativ genannt werden beispielsweise die zu kurze Betreuungszeit am Abend (bis 17:00 Uhr) sowie die hohen Kita-Beiträge.



INTEGRIERTES STADTENTWICKLUNGSKONZEPT
Bad Frankenhausen

SIGMA PLAN* WEIMAR GmbH
Interdisziplinäre Bauplanung



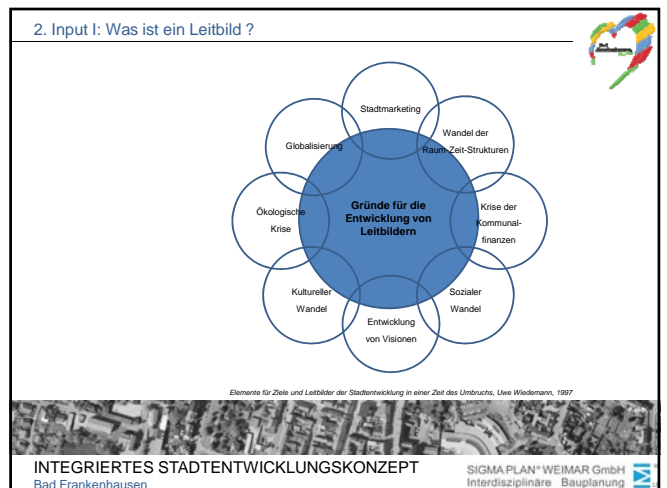
2. Input I: Was ist ein Leitbild ?

„Leitbilder für Stadtentwicklung sind Projektionen in die Zukunft; mit Leitbildern werden Zielvorstellungen und Handlungsprinzipien formuliert, ohne Endzustände vorzugeben. Leitbilder übernehmen als informelles Instrument Orientierungs-, Koordinierungs- und Motivierungsfunktionen.“
Quelle: www.stadtentwicklung.de/leitbilder/leitbilder.html, Stand 08.10.2014

„Ein Leitbild ist eine bestimmte Form von Vorstellung, die Ziele zum Gegenstand hat.“
Schäfersche Leitbilder, Thomas Krüsi, Berlin 2001


„Ein Stadtleitbild macht Aussagen über alle grundsätzlichen, langfristig angelegten, allgemeingültigen und dennoch realistischen Vorstellungen der Stadtentwicklung in allen Lebens- und Aufgabenbereichen der Stadt. Es soll einen möglichst konkreten und bildhaften Entwurf einer von den Stadtbewohnern gewünschten und für realistisch empfundenen Stadtvision darstellen.“
Grundgedanken und Beispiele zur Entwicklung von Leitbildern für Städte, Ulf-G. Pfeil, Dr. Ingo Bodegahn, 1998

INTEGRIERTES STADTENTWICKLUNGSKONZEPT SIGMA PLAN* WEIMAR GmbH
Bad Frankenhausen Interdisziplinäre Bauplanung



2. Input I: Was ist ein Leitbild ?

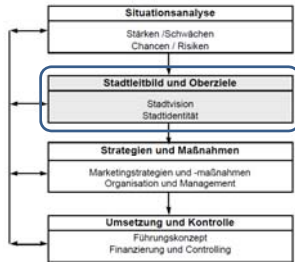
- Ein Leitbild soll nicht allgemeingültige Dinge beschreiben, sondern eine klare Entwicklungsrichtung vorgeben
- Leitbilder bilden:
 - die Diskussionsgrundlage bei Bürgerbeteiligung
 - die Konsensformel politischer Diskurse
 - Orientierungsrahmen kommunaler Planung
- Städte nutzen Leitbilder als Instrument zur Klärung grundlegender Entwicklungsperspektiven
- Leitbilder spiegeln Sichtweisen, Werte und den Wissensstand ihrer Entstehungszeit wider und müssen fortgeschrieben und entsprechend veränderten Bedingungen angepasst werden
- Entwicklung eines Leitbildes wird meist der Ausarbeitung eines Stadtmarketing-Konzeptes vorangestellt bzw. ist Teil eines solchen Konzeptes




INTEGRIERTES STADTENTWICKLUNGSKONZEPT
Bad Frankenhausen

SIGMA PLAN* WEIMAR GmbH
Interdisziplinäre Bauplanung

2. Input I: Was ist ein Leitbild ?



Grundgedanken und Beispiele zur Entwicklung von Leitbildern für Städte, Univ.-Prof. Dr. Ingo Baderjahn, 1999



INTEGRIERTES STADTENTWICKLUNGSKONZEPT
Bad Frankenhausen

SIGMA PLAN* WEIMAR GmbH
Interdisziplinäre Bauplanung

3. Input II: Zusammenfassung bisheriger Leitbildideen



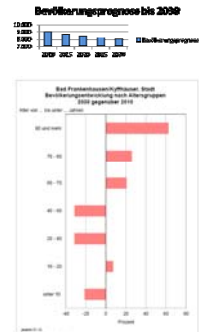
Bad Frankenhausen




INTEGRIERTES STADTENTWICKLUNGSKONZEPT
Bad Frankenhausen

SIGMA PLAN* WEIMAR GmbH
Interdisziplinäre Bauplanung

4. Arbeitsphase: Entwicklung von Leitbildideen



Thüringer Landesamt für Statistik, Stat. Bericht, Bevölkerungsvorausberechnung, Erfurt 2011



INTEGRIERTES STADTENTWICKLUNGSKONZEPT
Bad Frankenhausen

SIGMA PLAN* WEIMAR GmbH
Interdisziplinäre Bauplanung

4. Arbeitsphase: Entwicklung von Leitbildideen




INTEGRIERTES STADTENTWICKLUNGSKONZEPT
Bad Frankenhausen

SIGMA PLAN* WEIMAR GmbH
Interdisziplinäre Bauplanung

4. Arbeitsphase: Entwicklung von Leitbildideen

KUR.ERLEBNIS.BAD *Frankenhausen*

LEBENSWEIT.BAD *Frankenhausen*

ERLEBNIS.VITAL.WOHNEN
Bad Frankenhausen

Ihr Bad Frankenhausen:
Vital. Historisch. Familiär

Bad Frankenhausen:
Ihr Platz zum Leben

Bad Frankenhausen:
Stadt mit Geschichte und Zukunft

Gemeinsam. Stark. Zukunftsfähig
Für Bad Frankenhausen



INTEGRIERTES STADTENTWICKLUNGSKONZEPT
Bad Frankenhausen

SIGMA PLAN* WEIMAR GmbH
Interdisziplinäre Bauplanung



SIGMAPLAN*WEIMAR GmbH
Informations- und Bauplanung 